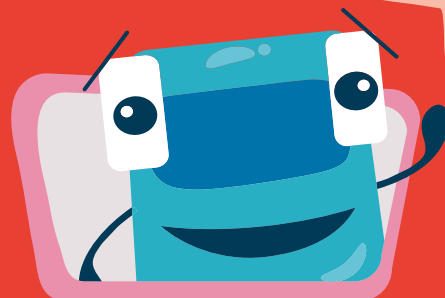


Tout votre réseau en ligne  
sur [www.carsdurhone.fr](http://www.carsdurhone.fr)

[www.carsdurhone.fr](http://www.carsdurhone.fr)

**N°Vert 0 800 10 40 36**  
APPEL GRATUIT DEPUIS UN POSTE FIXE

CALCULEZ VOTRE ITINÉRAIRE  
avec [www.oura.com](http://www.oura.com)

Sur ce territoire,  
vous êtes transportés par :



Tél. 04 78 70 21 01 - [www.transdev-rai.fr](http://www.transdev-rai.fr)

SYTRAL

syndicat mixte des transports  
pour le rhône et l'agglomération lyonnaise

21 boulevard Vivier Merle CS 63815  
69487 Lyon CEDEX 03

[www.sytral.fr](http://www.sytral.fr)

## PÉRIODE SCOLAIRE LUNDI À VENDREDI

|  | R     | M     | S     |       |       |       |       |       |       |       |       |       |       |
|--|-------|-------|-------|-------|-------|-------|-------|-------|-------|-------|-------|-------|-------|
| GIVORS - GARE VILLE                      | ..... | 07:00 | 07:35 | 08:05 | 12:30 | 13:10 | 16:10 | 16:40 | 17:20 | 17:40 | 18:15 | 18:50 | 19:50 |
| GIVORS - PLACE DE LA LIBERTE             | ..... | 07:02 | 07:37 | 08:07 | 12:32 | 13:12 | 16:12 | 16:42 | 17:22 | 17:42 | 18:17 | 18:52 | 19:52 |
| GIVORS - PORT DE BIEF                    | ..... | 07:03 | 07:38 | 08:08 | 12:33 | 13:13 | 16:13 | 16:43 | 17:23 | 17:43 | 18:18 | 18:53 | 19:53 |
| GIVORS - TOUR DE BANS                    | ..... | 07:05 | 07:40 | 08:10 | 12:35 | 13:15 | 16:15 | 16:45 | 17:25 | 17:45 | 18:20 | 18:55 | 19:55 |
| GIVORS - LA LONE                         | ..... | 07:05 | 07:40 | 08:10 | 12:35 | 13:15 | 16:15 | 16:45 | 17:25 | 17:45 | 18:20 | 18:55 | 19:55 |
| LOIRE-SUR-RHONE - FREYSSINET RD386       | 07:06 | 07:07 | 07:42 | 08:12 | 12:37 | 13:17 | 16:17 | 16:47 | 17:27 | 17:47 | 18:22 | 18:57 | 19:57 |
| LOIRE-SUR-RHONE - GARE SNCF              | 07:07 | 07:08 | 07:43 | 08:13 | 12:38 | 13:18 | 16:18 | 16:48 | 17:28 | 17:48 | 18:23 | 18:58 | 19:58 |
| LOIRE-SUR-RHONE - PLACE LIBERATION       | 07:08 | 07:09 | 07:44 | 08:14 | 12:39 | 13:19 | 16:19 | 16:49 | 17:29 | 17:49 | 18:24 | 18:59 | 19:59 |
| LOIRE-SUR-RHÔNE - CAPAT                  | 07:08 | 07:09 | 07:44 | 08:14 | 12:39 | 13:19 | 16:19 | 16:49 | 17:29 | 17:49 | 18:24 | 18:59 | 19:59 |
| LOIRE-SUR-RHONE - LA ROCHE MOUSSY        | 07:09 | 07:10 | 07:45 | 08:15 | 12:40 | 13:20 | 16:20 | 16:50 | 17:30 | 17:50 | 18:25 | 19:00 | 20:00 |
| ST ROMAIN EN GAL - HAMEAU BARLET         | 07:13 | 07:14 | 07:49 | 08:19 | 12:44 | 13:24 | 16:24 | 16:54 | 17:34 | 17:54 | 18:29 | 19:04 | 20:04 |
| ST ROMAIN EN GAL - CHEMIN DE LA LONE     | 07:16 | 07:17 | 07:52 | 08:22 | 12:46 | 13:26 | 16:26 | 16:57 | 17:37 | 17:57 | 18:32 | 19:07 | 20:06 |
| ST ROMAIN EN GAL - VILLAGE               | 07:17 | 07:18 | 07:53 | 08:23 | 12:47 | 13:27 | 16:27 | 16:58 | 17:38 | 17:58 | 18:33 | 19:08 | 20:07 |
| ST ROMAIN EN GAL - LYCEE ELLA FITZGERALD | 07:18 | 07:19 | 07:54 | 08:24 | 12:48 | 13:28 | 16:28 | 16:59 | 17:39 | 17:59 | 18:34 | 19:09 | 20:08 |
| STE COLOMBE - MAIRIE                     | 07:19 | 07:20 | 07:55 | 08:25 | 12:49 | 13:29 | 16:29 | 17:00 | 17:40 | 18:00 | 18:35 | 19:10 | 20:09 |
| ST CYR SUR LE RHÔNE - CENTRE NAUTIQUE    | 07:23 | 07:24 | 07:59 | 08:29 | 12:53 | 13:33 | 16:33 | 17:04 | 17:44 | 18:04 | 18:39 | 19:14 | 20:13 |
| AMPUIS - VERENAY                         | 07:24 | 07:25 | 08:00 | 08:30 | 12:54 | 13:34 | 16:34 | 17:05 | 17:45 | 18:05 | 18:40 | 19:15 | 20:14 |
| AMPUIS - LA ROCHE                        | 07:26 | 07:27 | 08:02 | 08:32 | 12:56 | 13:36 | 16:36 | 17:07 | 17:47 | 18:07 | 18:42 | 19:17 | 20:16 |
| AMPUIS - PLACE DE L'EGLISE               | 07:26 | 07:27 | 08:02 | 08:32 | 12:56 | 13:36 | 16:36 | 17:07 | 17:47 | 18:07 | 18:42 | 19:17 | 20:16 |
| AMPUIS - LE GOUTAY                       | 07:28 | 07:29 | 08:04 | 08:34 | 12:58 | 13:38 | 16:38 | 17:09 | 17:49 | 18:09 | 18:44 | 19:19 | 20:18 |
| TUPIN-ET-SEMONS - TUPIN                  | 07:30 | 07:31 | 08:06 | 08:36 | 12:59 | 13:39 | 16:40 | 17:11 | 17:51 | 18:11 | 18:46 | 19:20 | 20:19 |
| CONDRIEU - COLLEGE LE BASSENON           | 07:34 | 07:35 | ..... | 08:40 | ..... | ..... | ..... | ..... | ..... | ..... | ..... | ..... | ..... |
| CONDRIEU - BASSENON                      | 07:35 | 07:36 | 08:10 | 08:41 | 13:02 | 13:42 | 16:44 | 17:15 | 17:55 | 18:15 | 18:50 | 19:23 | 20:22 |
| CONDRIEU - CENTRE                        | 07:38 | 07:39 | 08:12 | 08:44 | 13:03 | 13:43 | 16:46 | 17:17 | 17:57 | 18:17 | 18:52 | 19:24 | 20:23 |
| CONDRIEU - SALLE DE L'ARBUEL             | ..... | 07:40 | 08:13 | 08:45 | 13:04 | 13:44 | 16:47 | 17:18 | 17:58 | 18:18 | 18:53 | 19:25 | 20:24 |
| CONDRIEU - LA MALADIÈRE                  | ..... | 07:42 | 08:15 | 08:47 | 13:06 | 13:46 | 16:49 | 17:20 | 18:00 | 18:20 | 18:55 | 19:27 | 20:26 |

**Renvois :** M : Circule uniquement le Mercredi S : Supprimé le Mercredi  
R : Renfort période scolaire

## PÉRIODE VACANCES SCOLAIRES LUNDI À VENDREDI

|  |       |       |       |       |
|--|-------|-------|-------|-------|
| GIVORS - GARE VILLE                      | 07:35 | 13:10 | 17:20 | 18:50 |
| GIVORS - PLACE DE LA LIBERTE             | 07:37 | 13:12 | 17:22 | 18:52 |
| GIVORS - PORT DE BIEF                    | 07:38 | 13:13 | 17:23 | 18:53 |
| GIVORS - TOUR DE BANS                    | 07:40 | 13:15 | 17:25 | 18:55 |
| GIVORS - LA LONE                         | 07:40 | 13:15 | 17:25 | 18:55 |
| LOIRE-SUR-RHONE - FREYSSINET RD386       | 07:42 | 13:17 | 17:27 | 18:57 |
| LOIRE-SUR-RHONE - GARE SNCF              | 07:43 | 13:18 | 17:28 | 18:58 |
| LOIRE-SUR-RHONE - PLACE LIBERATION       | 07:44 | 13:19 | 17:29 | 18:59 |
| LOIRE-SUR-RHÔNE - CAPAT                  | 07:44 | 13:19 | 17:29 | 18:59 |
| LOIRE-SUR-RHONE - LA ROCHE MOUSSY        | 07:45 | 13:20 | 17:30 | 19:00 |
| ST ROMAIN EN GAL - HAMEAU BARLET         | 07:49 | 13:24 | 17:34 | 19:04 |
| ST ROMAIN EN GAL - CHEMIN DE LA LONE     | 07:52 | 13:26 | 17:37 | 19:07 |
| ST ROMAIN EN GAL - VILLAGE               | 07:53 | 13:27 | 17:38 | 19:08 |
| ST ROMAIN EN GAL - LYCEE ELLA FITZGERALD | 07:54 | 13:28 | 17:39 | 19:09 |
| STE COLOMBE - MAIRIE                     | 07:55 | 13:29 | 17:40 | 19:10 |
| ST CYR SUR LE RHÔNE - CENTRE NAUTIQUE    | 07:59 | 13:33 | 17:44 | 19:14 |
| AMPUIS - VERENAY                         | 08:00 | 13:34 | 17:45 | 19:15 |
| AMPUIS - LA ROCHE                        | 08:02 | 13:36 | 17:47 | 19:17 |
| AMPUIS - PLACE DE L'EGLISE               | 08:02 | 13:36 | 17:47 | 19:17 |
| AMPUIS - LE GOUTAY                       | 08:04 | 13:38 | 17:49 | 19:19 |
| TUPIN-ET-SEMONS - TUPIN                  | 08:06 | 13:39 | 17:51 | 19:20 |
| CONDRIEU - BASSENON                      | 08:10 | 13:42 | 17:55 | 19:23 |
| CONDRIEU - CENTRE                        | 08:12 | 13:43 | 17:57 | 19:24 |
| CONDRIEU - SALLE DE L'ARBUEL             | 08:13 | 13:44 | 17:58 | 19:25 |
| CONDRIEU - LA MALADIÈRE                  | 08:15 | 13:46 | 18:00 | 19:27 |

Niveau de service garanti

**NOTA :**  
- Les horaires indiqués peuvent subir des perturbations en raison des conditions de circulation. Aussi, nous vous prions de bien vouloir nous excuser pour les désagréments éventuels.  
- À l'arrêt, merci de faire signe au conducteur et de préparer l'appoint dans la mesure du possible.  
- Dans l'autocar, vous êtes priés de bien vouloir attacher votre ceinture de sécurité.

**Niveau de service assuré lors de perturbations**

(mouvement social, incident technique, aléa climatique...):

- : 75% de service assuré
- ◐ : de 25 % à 75 % de service assuré
- ◑ : de 0 % à 25 % de service assuré

## TOUTES PÉRIODES SAMEDI

|  |       |       |       |       |       |
|--|-------|-------|-------|-------|-------|
| GIVORS - GARE VILLE                      | 10:20 | 13:20 | 14:50 | 17:50 | 19:20 |
| GIVORS - PLACE DE LA LIBERTE             | 10:22 | 13:22 | 14:52 | 17:52 | 19:22 |
| GIVORS - PORT DE BIEF                    | 10:23 | 13:23 | 14:53 | 17:53 | 19:23 |
| GIVORS - TOUR DE BANS                    | 10:25 | 13:25 | 14:55 | 17:55 | 19:25 |
| GIVORS - LA LONE                         | 10:25 | 13:25 | 14:55 | 17:55 | 19:25 |
| LOIRE-SUR-RHONE - FREYSSINET RD386       | 10:27 | 13:27 | 14:57 | 17:57 | 19:27 |
| LOIRE-SUR-RHONE - GARE SNCF              | 10:28 | 13:28 | 14:58 | 17:58 | 19:28 |
| LOIRE-SUR-RHONE - PLACE LIBERATION       | 10:29 | 13:29 | 14:59 | 17:59 | 19:29 |
| LOIRE-SUR-RHÔNE - CAPAT                  | 10:29 | 13:29 | 14:59 | 17:59 | 19:29 |
| LOIRE-SUR-RHONE - LA ROCHE MOUSSY        | 10:30 | 13:30 | 15:00 | 18:00 | 19:30 |
| ST ROMAIN EN GAL - HAMEAU BARLET         | 10:34 | 13:34 | 15:04 | 18:04 | 19:34 |
| ST ROMAIN EN GAL - CHEMIN DE LA LONE     | 10:36 | 13:36 | 15:06 | 18:06 | 19:36 |
| ST ROMAIN EN GAL - VILLAGE               | 10:37 | 13:37 | 15:07 | 18:07 | 19:37 |
| ST ROMAIN EN GAL - LYCEE ELLA FITZGERALD | 10:38 | 13:38 | 15:08 | 18:08 | 19:38 |
| STE COLOMBE - MAIRIE                     | 10:39 | 13:39 | 15:09 | 18:09 | 19:39 |
| ST CYR SUR LE RHÔNE - CENTRE NAUTIQUE    | 10:43 | 13:43 | 15:13 | 18:13 | 19:43 |
| AMPUIS - VERENAY                         | 10:44 | 13:44 | 15:14 | 18:14 | 19:44 |
| AMPUIS - LA ROCHE                        | 10:46 | 13:46 | 15:16 | 18:16 | 19:46 |
| AMPUIS - PLACE DE L'EGLISE               | 10:46 | 13:46 | 15:16 | 18:16 | 19:46 |
| AMPUIS - LE GOUTAY                       | 10:48 | 13:48 | 15:18 | 18:18 | 19:48 |
| TUPIN-ET-SEMONS - TUPIN                  | 10:49 | 13:49 | 15:19 | 18:19 | 19:49 |
| CONDRIEU - BASSENON                      | 10:52 | 13:52 | 15:22 | 18:22 | 19:52 |
| CONDRIEU - CENTRE                        | 10:53 | 13:53 | 15:23 | 18:23 | 19:53 |
| CONDRIEU - SALLE DE L'ARBUEL             | 10:54 | 13:54 | 15:24 | 18:24 | 19:54 |
| CONDRIEU - LA MALADIÈRE                  | 10:56 | 13:56 | 15:26 | 18:26 | 19:56 |

Horaires valables à compter du 29 août 2016

# HORAIRES

## Ligne Régulière

Condrieu  
↔ Givors

134



Mise à jour : 10 06 16

[www.carsdurhone.fr](http://www.carsdurhone.fr)

**N°Vert 0 800 10 40 36**  
APPEL GRATUIT DEPUIS UN POSTE FIXE

